

ENVELOPPE DU BÂTIMENT

L'ingénierie du génie civil a beaucoup évolué ces dernières années avec les règles sismiques et la mise en application des Eurocodes qui bouleversent les habitudes et réflexes des ingénieurs en charge de la conception des ouvrages. Ce département fait appel à plusieurs compétences très spécifiques et très différentes les unes des autres (béton, métal, bois). Nous nous attachons à développer notre veille technologique et réglementaire pour avoir des experts référents dans chaque domaine.

DOMAINES D'EXPERTISES



Béton Armé



Charpente
métallique



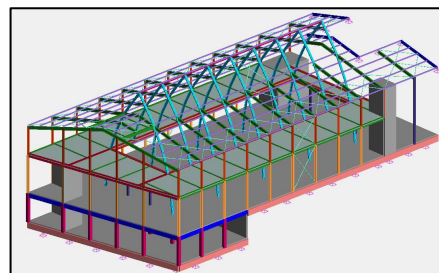
Charpente
Bois

COMPETENCES

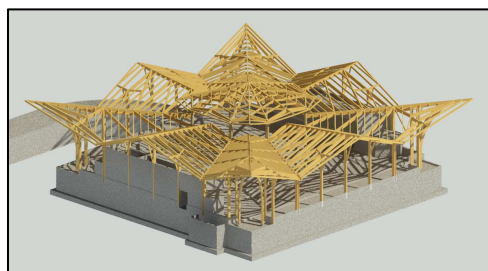
- Géotechnique : fondations spéciales, amélioration de sols, reprises en sous œuvre
- Structure complexe en béton
- Structure complexe en bois ou acier
- Ouvrages spéciaux en infrastructures, façades, ...
- Modélisation des structures aux éléments finis, calculs statiques et dynamiques

PRESTATIONS

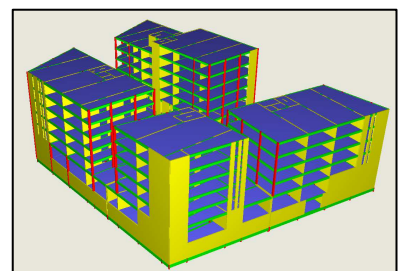
- Assistance à Maîtrise d'Ouvrage
- Maîtrise d'Œuvre
- Études de faisabilité – Diagnostic
- Expertise technique
- Économie de Projet
- Études Exécutions



Charpente métallique - Marché de Coutras



Charpente bois - Halle d'Andernos



Structure béton/façade bois – Igts Prissé

NOS OUTILS

LES LOGICIELS GENERAUX

- Dessin et conception : **REVIT, AUTOCAD**
- Synthèse : **NAVISWORKS, BIM COLLAB**
- Suite bureautique Office
- Planification : **Project**

LES LOGICIELS DEDIES AUX SPECIALITES STRUCTURES

- **Advance Design** et Robot Structural Analyse : modélisation numérique pour les structures complexes et multi-matériaux
- **Arche Ossature** : calculs béton armé et production de plans de ferrailages
- **ACORD** : calculs de structures bois et métal, détails d'assemblages, ...

PRINCIPALES REFERENCES

Structure béton

- Lycée de Créon (33)
- Hotel Sheraton à Merignac (33)
- Center Park Casteljaloux (47)
- Ensemble immobilier Prissé à Bayonne (64)

Charpente bois

- Marché Andernos (33)
- Groupe scolaire Prissé à Bayonne (64)
- Stade Pierre Paul Bernard à Talence (33)
- Maison de l'eau à Saint Gratien (95)

Charpente métallique

- Marché de Coutras (33)
- Ascenseur Urbain de la Réole (33)
- Aire de point fixe Dassault à Merignac (33)
- Pôle Culture Urbaine à Périgueux (24)

Réhabilitation de bâtiment

- Lycée de Naves (19)
- Tour des Fleurs à Pau (64)



Halle d'Andernos (33)



Aire de point fixe Dassault (33)

SIÈGE

Les Portes du Lac - Bât D
61, rue du Professeur Lannelongue - 33300 BORDEAUX
Tél. : 05 57 19 13 00

Agence de Biarritz

6, avenue du Maréchal Foch
64200 Biarritz
Tél. : 05 59 22 13 38

Agence de Paris

Immeuble CIT - 3, rue de l'Arrivée
75015 Paris
Tél. : 01 43 21 36 94